

Схема расположения границ публичного сервитута

Объект: "Газопровод-ввод до границы земельного участка по адресу: ул. 2-я Насосная 4/1, д. Усть-Тары"

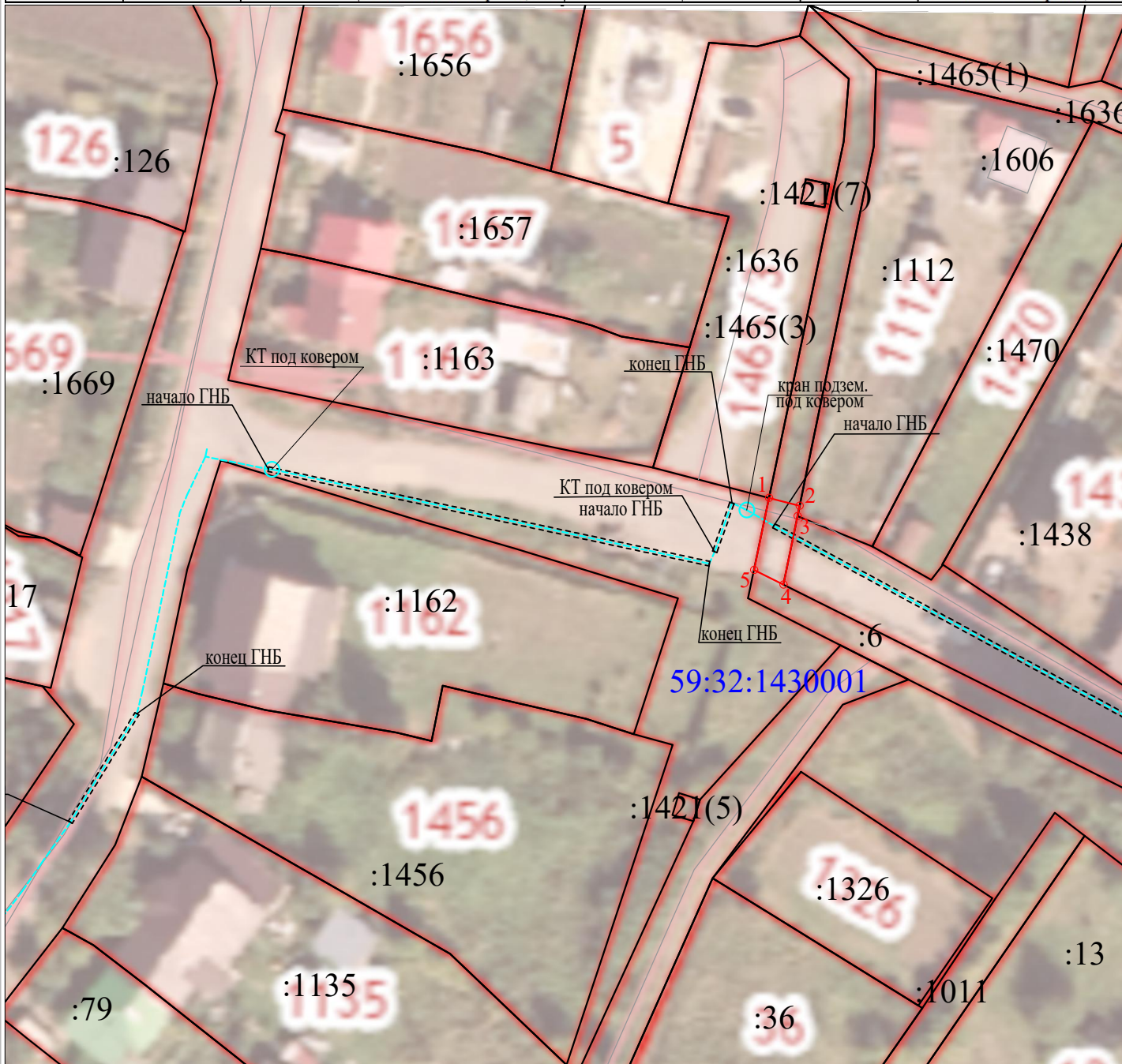
Местоположение: Пермский край, Пермский муниципальный округ, д. Усть-Тары

Общая площадь земельного участка или части земельного участка, кв.м: **44**

Категория земель: земли населённых пунктов


Кадастровый номер земельного участка: 59:32:1430001:6

Обозначение характерных точек границ	Координаты, м (МСК-59 зона 2)		Метод определения координат и Средняя квадратическая погрешность положения характерной точки	Обозначение характерных точек границ	Координаты, м (МСК-59 зона 2)		Метод определения координат и Средняя квадратическая погрешность положения характерной точки
	X	Y			X	Y	
1	509879.52	2209210.82	Метод спутниковых геодезических измерений, 0.10	4	509867.89	2209212.76	Метод спутниковых геодезических измерений, 0.10
2	509878.45	2209214.94	Метод спутниковых геодезических измерений, 0.10	5	509869.86	2209208.82	Метод спутниковых геодезических измерений, 0.10
3	509877.07	2209214.66	Метод спутниковых геодезических измерений, 0.10	1	509879.52	2209210.82	Метод спутниковых геодезических измерений, 0.10



Масштаб 1:800

Условные обозначения:

-  - проектная граница публичного сервитута

- - граница земельного участка ранее учтенного в ЕГРН

- _____ - Граница кадастрового квартала

- - граница муниципального образования

- _____ - граница объекта капитального строительства ранее учтенного в ЕГРН

- 59:32:1430001 - кадастровый номер квартала

- :1112 - кадастровый номер земельного участка (объекта капитального строительства) в кадастровом квартале

- - местоположение проектируемого сооружения (газопровод-ввод в подземном исполнении)

- — — — — - существующий газопровод